

Salud y prevención 16-oct-2017

Consejos para elegir a su profesional de la visión

Elegir un profesional de la visión es una decisión importante. Consulte nuestros consejos para elegir un profesional de la visión que le ayude a optimizar su visión.

1. Elegir un profesional de la visión para conservar una buena vista durante toda la vida es una decisión de salud importante.
2. Debe revisarse la vista regularmente aunque no note ningún problema de visión. Si sufre problemas de visión, el tipo de problemas puede determinar el tipo de profesional de la visión que elija.
3. Hay dos tipos de médico relacionados con la vista:
 - a. Un optometrista realiza exámenes oculares y prescribe lentes correctoras. La mayoría de optometristas puede diagnosticar y tratar algunas afecciones oculares y prescribir determinados fármacos.
 - b. Un oftalmólogo es un médico que trata las enfermedades y afecciones oculares. Los oftalmólogos realizan operaciones de cataratas y otras afecciones oculares.
4. Compruebe si el profesional de la visión es un proveedor autorizado por su seguro. Normalmente podrá obtener esta información llamando a la consulta del médico y comunicando sus datos del seguro, o consultando la documentación de su seguro.
5. Los optometristas y oftalmólogos utilizan un examen de refracción para determinar la graduación de lente que se necesita para corregir los defectos de refracción (defecto en el enfoque de la luz por parte del ojo). Pregunte a su profesional de la visión qué exámenes de refracción ofrece, ya que las nuevas tecnologías pueden aportar más datos sobre sus ojos para lograr una mejor corrección de la vista.
6. Algunos optometristas emplean tecnología avanzada para analizar el estado de su vista de manera más profunda que la ofrecida por un examen ocular estándar. Ejemplo de ello es i.Profiler^{plus}® de ZEISS, que registra leves imperfecciones del ojo. Esto permite al optometrista elaborar una prescripción de gafas sumamente precisa que puede mejorar la visión nocturna, la percepción del contraste e incluso la percepción del color.
7. La vista perfecta solo puede conseguirse si las lentes están adaptadas a la manera en que usted las lleva puestas. Muchos profesionales de la visión usan > [i.Terminal](#)® de ZEISS para medir la distancia de las lentes a sus ojos, así como la inclinación y curvatura de la montura cuando las

lleva puestas. Estas mediciones tienen una precisión de 1/10 de milímetro y se incorporan al diseño de sus lentes.

- Al solicitar información sobre servicios, pregunte qué tipos de lentes ofrece la óptica, ya que no todas son iguales. La elección de las lentes puede suponer una gran diferencia en la calidad de su visión.
- Asegúrese de obtener una copia de su prescripción, por si necesita unas gafas nuevas cuando esté de vacaciones o de viaje.

Prueba de agudeza visual en línea de ZEISS

¿Ve bien el contraste y los colores? Ponga su visión a prueba de forma rápida y sencilla aquí.

Inicie la prueba visual ahora

Mi perfil visual

Defina ahora sus hábitos visuales personales y encuentre su solución de lentes individualizada.

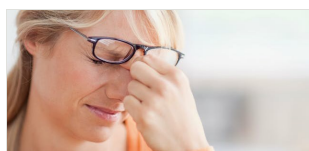
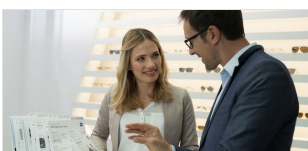
Compruebe ahora su perfil visual

Encuentre un óptico ZEISS cerca de usted

Calle, ciudad



Artículos relacionados



¿Cómo encontrar a un buen óptico?

Le contamos los aspectos importantes, desde el primer examen ocular hasta el ajuste de la lente

Salud y prevención 08-dic-2017
Etiquetas: Tu Óptico-Optometrista

¿Pueden dañar sus ojos unas gafas mal graduadas?

Le explicamos lo que ocurre cuando sus ojos se esfuerzan en exceso

Salud y prevención 16-oct-2017
Etiquetas: Tu Óptico-Optometrista

Preguntas que hacer en su próxima con su óptico

Salud y prevención 16-oct-2017
Etiquetas: Tu Óptico-Optometrista

Carl Zeiss Vision siempre le da más

Durante más de 160 años, la innovadora trayectoria de Carl Zeiss ha contribuido a la mejora del mundo de la visión.

Salud y prevención 16-oct-2017
Etiquetas: Tu Óptico-Optometrista

Productos relacionados



Soluciones AdaptiveSun de ZEISS

Gafas de sol inteligentes para un estilo de vida moderno.

[Información adicional](#)



Lentes fotosensibles.

Unas gafas todoterreno.

[Información adicional](#)



Lentes de sol.

¿qué tono le conviene más?

[Información adicional](#)

Explorar

Comprender la visión
Salud y prevención
Estilo de vida y moda
Conducción y movilidad
Deporte y tiempo libre
Vida profesional

Ayuda para elegir

Gafas para ver de lejos y para leer
Lentes progresivas
Gafas de sol
Gafas ocupacionales
Gafas para actividades deportivas
Gafas para niños
Tratamientos de lentes
Lentes de contacto
En la óptica

Servicios

Mi perfil visual
Compruebe su visión en línea

Para profesionales del sector óptico

Herramientas y tecnologías
Lentes oftálmicas de ZEISS
Soluciones ZEISS para la limpieza de lentes graduadas

[ZEISS Iberia](#) | [ZEISS Internacional](#) | [Carrera Profesional Internacional](#) | [Prensa y Medios Internacional](#)

[Publicaciones](#) | [Condiciones legales](#) | [Protección de datos](#) | [Preferencias para cookies](#)