



Módulo de imagen SL de ZEISS

Cámara de lámpara de hendidura totalmente integrada

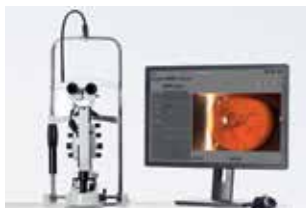


We make it visible.

Grabación de prácticas recomendadas

Cómoda documentación

Todas las lámparas de hendidura ZEISS incluyen el módulo de imágenes SL conformado por dos componentes: la cámara SL cam 5.0, de 5 megapíxeles muy compacta y totalmente integrada, así como el software de imágenes SL. Permite grabar imágenes y vídeos de todos los exámenes, ya sea para documentación, para consultas de pacientes o para presentaciones. La SL cam 5.0, junto con el software de imágenes SL, unen sus fuerzas para ofrecer imágenes y vídeos de alta resolución. Los ajustes específicos del usuario en las capturas, así como las funciones de consulta de imágenes ayudan a mejorar el flujo de trabajo. El software de procesamiento de imagen SL se puede ejecutar virtualmente en cualquier ordenador de la consulta*.



Módulo de imagen SL

Situada entre el tubo y el regulador de ampliación variable, forma una unidad con la lámpara de hendidura; capturando imágenes y vídeos de alta resolución increíbles para documentación.

Datos técnicos

SL cam 5.0

Tipo de sensor	1/2,5" CMOS, Rolling Shutter (cortina enrollable)
Tamaño del sensor	2592 x 1944 píxeles
Frecuencia de imagen	Aprox. 25 pies con 648 x 486 píxeles Aprox. 15 pies con 1296 x 972 píxeles Aprox. 5 pies con 2592 x 1944 píxeles
Interfaz	USB 2.0, 400 Mb/s
Relación ruido/señal	38 dB
Rango dinámico	70 dB
Dimensiones (An x Al x Pr)	En función del modelo Máx. 80 mm x 60 mm x 40 mm
Peso	En función del modelo Máx. 0,35 kg

Selección de accesorios opcionales para módulo de imágenes SL

Grabación	Interruptor de pedal USB 2.0
Iluminación de campo claro	Iluminador DigiCam
PC	Estación de trabajo SL, PC panel 22", LV, Intel® Core™2 Duo, 2.26 GHz, HDD 500 GB, CFD 16GB

* Póngase en contacto con el representante local de ventas de Carl Zeiss para obtener información adicional sobre los requisitos mínimos para su hardware.



ES_33_022_0061 Impreso en Alemania CZ-XII/2013
El contenido de este folleto puede diferir del estatus actual de homologación del producto en su país. Si desea más información, diríjase a nuestra representación regional más cercana. Nos reservamos el derecho a modificaciones en la ejecución y el alcance de suministro y en aras del progreso técnico.
© Carl Zeiss Meditec AG, 2013. Todos los derechos reservados.



Carl Zeiss Meditec AG
Göschwitzer Straße 51–52
07745 Jena
Alemania
www.meditec.zeiss.com/contacts