



Módulo de imagen SL de ZEISS

Kit de actualización sencilla

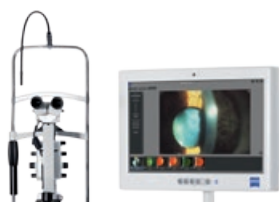


We make it visible.

Grabación de prácticas recomendadas

Cómoda documentación

El Módulo de imagen SL está disponible como un kit de actualización para todas las lámparas de hendidura ZEISS SL 115 Classic, SL 120 y SL 130 actuales así como para los modelos de lámparas de hendidura con separador de haz ZEISS. En los modelos de lámparas de hendidura antiguos como 20 SL y 30 SL también se puede adaptar un módulo de imagen SL. Permite grabar imágenes y vídeos de todos los exámenes, ya sea para documentación, para consultas de pacientes o para presentaciones. La SL cam 5.0, una cámara de 5 megapíxeles muy compacta, junto con el software de imágenes SL, unen sus fuerzas para ofrecer imágenes y vídeos de alta resolución. Los ajustes específicos del usuario en las capturas, así como las funciones de consulta de imágenes ayudan a mejorar el flujo de trabajo. El software de procesamiento de imagen SL se puede ejecutar virtualmente en cualquier ordenador de la consulta*.



Kit de actualización sencilla

De izquierda a derecha:

- Adaptador para SL 115 Classic
- Adaptador para SL 120 y SL 130
- Adaptador para 20 SL y 30 SL
- Adaptador para divisores de haz

Datos técnicos

SL cam 5.0

Tipo de sensor	1/2,5" CMOS, Rolling Shutter (cortina enrollable)
Tamaño del sensor	2592 x 1944 píxeles
Frecuencia de imagen	Aprox. 25 pies con 648 x 486 píxeles Aprox. 15 pies con 1296 x 972 píxeles Aprox. 5 pies con 2592 x 1944 píxeles
Interfaz	USB 2.0, 400 Mb/s
Relación ruido/señal	38 dB
Rango dinámico	70 dB
Dimensiones (An x Al x Pr)	En función del modelo Máx. 80 mm x 60 mm x 40 mm
Peso	En función del modelo Máx. 0,35 kg



Selección de accesorios opcionales para módulo de imágenes SL

Grabación	Interruptor de pedal USB 2.0
Iluminación de campo claro	Iluminador DigiCam
PC	Estación de trabajo SL, PC panel 22", LV, Intel® Core™2 Duo, 2.26 GHz, HDD 500 GB, CFD 16GB



* Póngase en contacto con el representante local de ventas de Carl Zeiss para obtener información adicional sobre los requisitos mínimos para su hardware.



Carl Zeiss Meditec AG
Göschwitzer Straße 51–52
07745 Jena
Alemania
www.meditec.zeiss.com/contacts

ES_33_022_0051 Impreso en Alemania CZ-XII/2013
EEI contenido de este folleto puede diferir del estatus actual de homologación del producto en su país.
Si desea más información, diríjase a nuestra representación regional más cercana. Nos reservamos el
derecho a modificaciones en la ejecución y el alcance de suministro y en aras del progreso técnico.
© Carl Zeiss Meditec AG, 2013. Todos los derechos reservados.